

COMUNE DI BRESSANVIDO
COMUNE DI POZZOLEONE
Provincia di VICENZA

P.A.T.I.

Elaborato

5

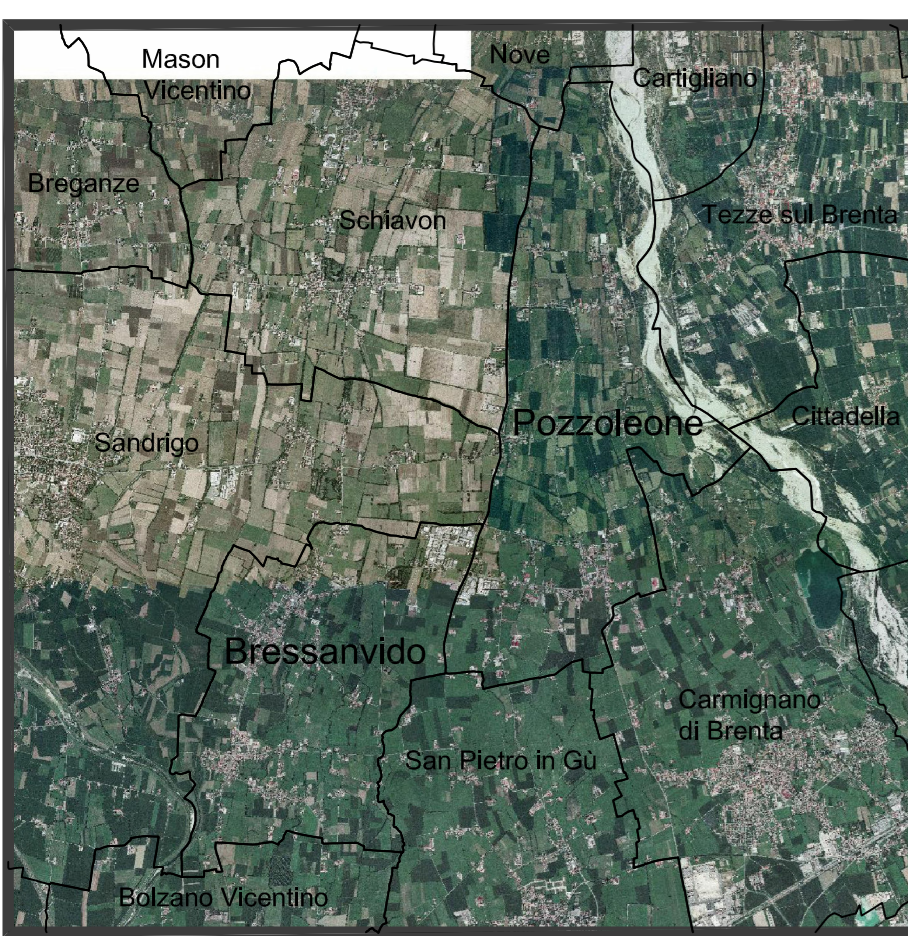
3

Scala

1:10.000

Carta delle Fragilità

ADEGUATO ALLA CONFERENZA DI SERVIZI



REGIONE DEL VENETO

PROVINCIA DI VICENZA
Settore Urbanistica

COMUNE DI BRESSANVIDO
Il Sindaco

Il Responsabile Area Tecnica

COMUNE DI POZZOLEONE
Il Sindaco

Il Responsabile Area Tecnica

PROGETTISTA COORDINAMENTO
ATTIVITÀ SPECIALISTICHE
Dott. Pian. Ter Ja Alice Zanella
Studio Associato Zanella
di Novara Vicentina (VI)

ANALISI AGRONOMICHE,
GEOLOGICHE E COMPATIBILITÀ
IDRAULICA
Studio Mastella
San Pietro in Cariano (VR)
Dott. Geol. Cristiano Mastella

V.A.S. e V.IN.C.A.
Studio Lotto
Montebelluna (VI)
Dott. Agr. Riccardo Lotto

abitat

VIA ROMA 5
36021 ROMA MAGGIORE (VI)
www.abitat.it - 0445/86141

DATA 28.09.2012

Elaborato

3

Scala

1:10.000

Carta delle Fragilità

LEGENDA

N.T.A.

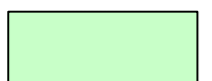


Confini comunali



Confine del PATI

Compatibilità geologica



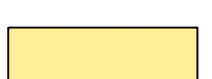
Area idonea

Art. 16



Area idonea a condizione per media vulnerabilità e scarsa soggiacenza della falda

Art. 16.1



Area idonea a condizione per alta vulnerabilità idrogeologica e modesta soggiacenza della falda

Art. 16.1



Area idonea a condizione per tutela secondaria di risorgiva

Art. 16.1



Area non idonea

Art. 16.1

Aree soggette a dissesto idrogeologico



Area esondabile o a ristagno idrico

Art. 17



Area di ricarica della falda

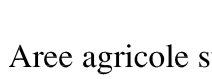
Art. 17.1



Area di risorgiva

Art. 17.2

Altre componenti



Aree agricole strumentalmente deboli
Aree con opere di bonifica con rete pubblica e privata di ridotta efficacia per carenza di dimensionamento, mancanza di volume di invaso o continuità idraulica

Art. 18

Aree agro-ambientalmente fragili



Aree particolarmente vulnerabili da nitrati di origine agricola

Art. 18.1

Art. 18.2

